



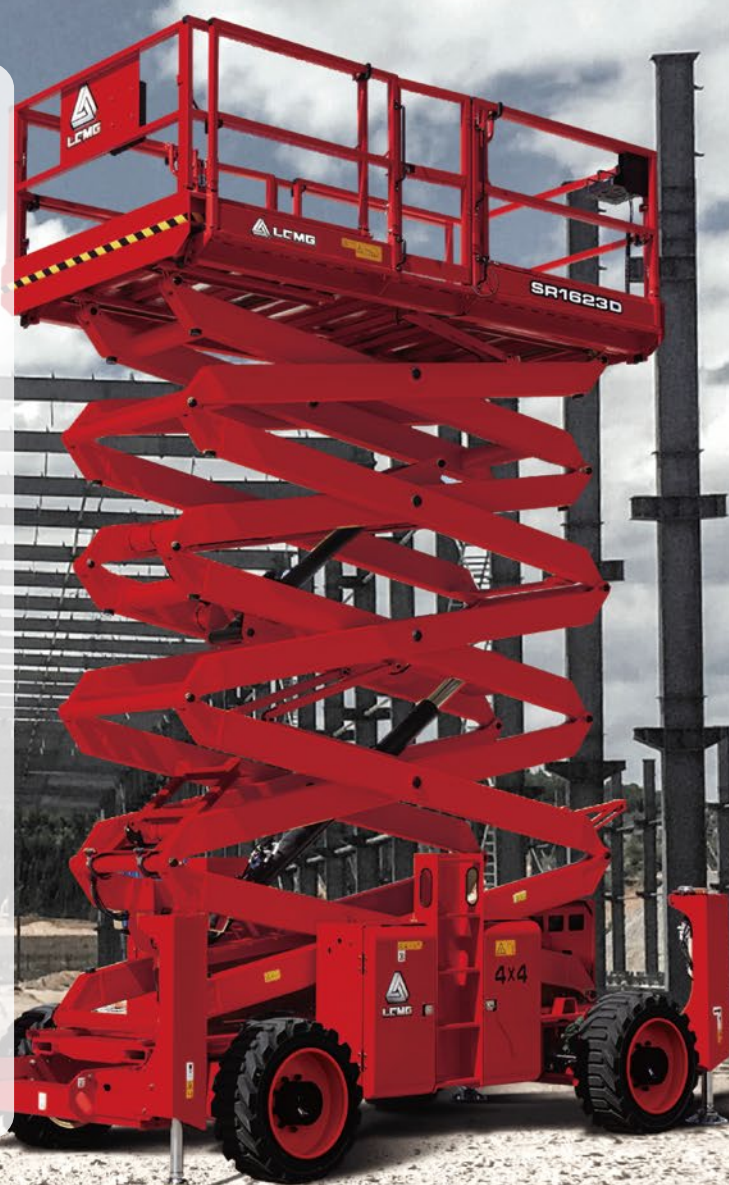
# NAFTOVÉ TERÉNNÍ PLOŠINY

## SR1023D / SR1323D / SR1623D

### HLAVNÍ VÝHODY

Terénní nůžkové plošiny řady LGMG SR23D s nejvyššími nosnostmi a největším pracovním košem jsou jasnou volbou pro opravdu složité pracovní podmínky. Pohon čtyř kol, výkyvné nápravy a hydraulické opěry poskytují vynikající stabilitu i na velmi nerovném terénu.

- Rozměrný pracovní koš, dvě rozšíření, více místa pro obsluhu, maximální efektivita.
- Výkonný vznětový motor, výkyvné nápravy a pohon všech kol, nejlepší stroj na pracoviště s opravdu náročným terénem.
- Automatické vyrovnávání hydraulickými opěrami, výstraha při pohybu či sledování přetížení ve standardní výbavě činí práci pro obsluhu mnohem bezpečnější.
- Výsuvný modul motoru, snadný přístup a údržba.
- Zabudovaný autodiagnostický systém usnadňuje rychlé řešení problémů.



# Terénní nůžkové plošiny řady SR23D

## PARAMETRY

TYP	SR1023D	SR1323D	SR1623D
Pracovní výška, max.	12 m	15 m	17,9 m
<b>A</b> Výška plošiny - zvednutá	10 m	13 m	15,9 m
<b>B</b> Výška plošiny - spuštěná	1,58 m	1,83 m	2,08 m
<b>C</b> Délka pracovního koše*	3,98/4,81 m	3,98/4,81 m	3,98/4,81 m
<b>D</b> Šířka pracovního koše	1,83 m	1,83 m	1,83 m
<b>E</b> Celková délka (s žebříkem)	4,9 m	4,9 m	4,9 m
<b>F</b> Celková šířka	2,3 m	2,3 m	2,3 m
<b>G</b> Celková výška – zábradlí zved.	2,74 m	2,96 m	3,18 m
Celková výška – zábradlí složené	2,06 m	2,28 m	2,5 m
Rozšíření plošiny	1,45/1,14 m	1,45/1,14 m	1,45/1,14 m
<b>H</b> Rozvor	2,85 m	2,85 m	2,85 m
Světlá výška - střed	0,23 m	0,23 m	0,23 m

### VÝKONY

Max. osob v koši (uvnitř/venku)	7/7	7/7	4/4
Nosnost plošiny	1100 kg	910 kg	680 kg
Nosnost rozšíření plošiny	230 kg	230 kg	230 kg
Pojezd při vysunutí	10 m	8,5 m	8,5 m
Stoupavost (spuštěná)		40 %	
Poloměr zatáčení - vnější	5,33 m	5,33 m	5,33 m
Čas vysunutí/spuštění	45/45 s	55/55 s	55/55 s
Brzdy		Na čtyřech kolech	
Pohon kol		4x4	
Druh pneumatik		Plné	
Rozměry pneumatik	835x290 mm	835x290 mm	835x290 mm

### POHON

Druh pohonu	Deutz D2.9 L4 36,4 kW/48,8 k		
Objem palivové nádrže	110 l	110 l	110 l

### HYDRAULICKÝ SYSTÉM

Objem hydraulického oleje	140 l	140 l	140 l
---------------------------	-------	-------	-------

### HMOTNOST

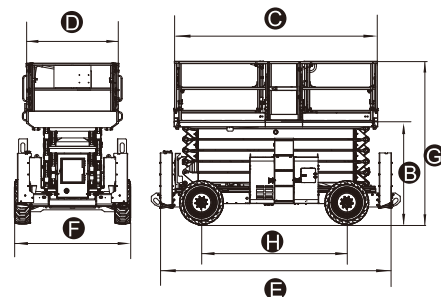
Hmotn. stroje, délka koše 6,58 m (CE/ANSI)	6880 kg	7360 kg	8100 kg
Hmotn. stroje, délka koše 7,4 m (CE/ANSI)	6980 kg	7460 kg	8200 kg

\* Řada SR23D je k dispozici ve dvou délkách: 6,58 a 7,4 m, což odpovídá délkám pracovního koše 3,98 resp. 4,81 m.

### Stroje vyhovují požadavkům normy EN280 / ANSI 92.20.

Parametry se mohou změnit bez předchozího upozornění. Fotografie a ilustrace slouží pouze k propagačním účelům.

Verze 2022 V1



### STANDARDNÍ VÝBAVA

- Proporcionální ovládání
- Výstraha při náklonu + stop zvedání
- Systém ochrany před přetížením
- Výstraha při spouštění s majáčkem
- Vstupní dvířka s automatickým zámekem
- Opěry s automatickým vyrovnáním
- Nouzové vypínací tlačítko
- Inteligentní diagnostický systém
- Výkyvné nápravy
- Pohon a brzdy na obou nápravách
- Houkačka/počítadlo MTH
- Nouzové spouštění

### VOLITELNÁ VÝBAVA

- Rozšíření plošiny 6,58/7,4 m
- Elektrická zásuvka v pracovním koši
- Systém proti kolizím
- Hydraulický generátor
- Plně neznachující pneumatiky
- Pěnou plněné pneumatiky
- Pěnou plněné neznachující pneumatiky

Výhradní zastoupení pro ČR a SR:



STAVEBNÍ MECHANIZACE  
PRODEJ\_SERVIS\_PRONÁJEM  
NORWIT\_www.norwit.cz

Čechy:  
Písková Lhota 211  
290 01 Poděbrady  
tel.: 325 615 901  
e-mail: info@norwit.cz

Morava:  
Pustiměř 265  
683 21 Pustiměř  
tel.: 542 425 911  
e-mail: pustimer@norwit.cz



RELIABILITY IN ACTION